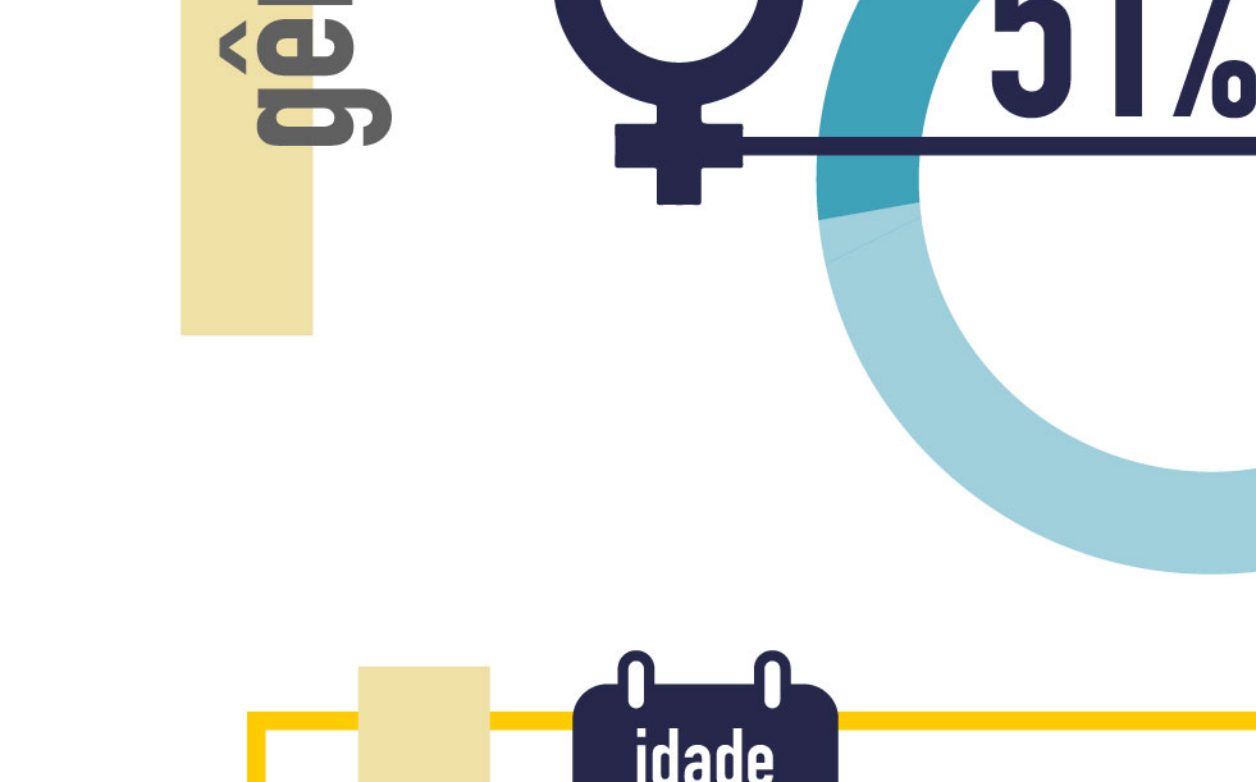




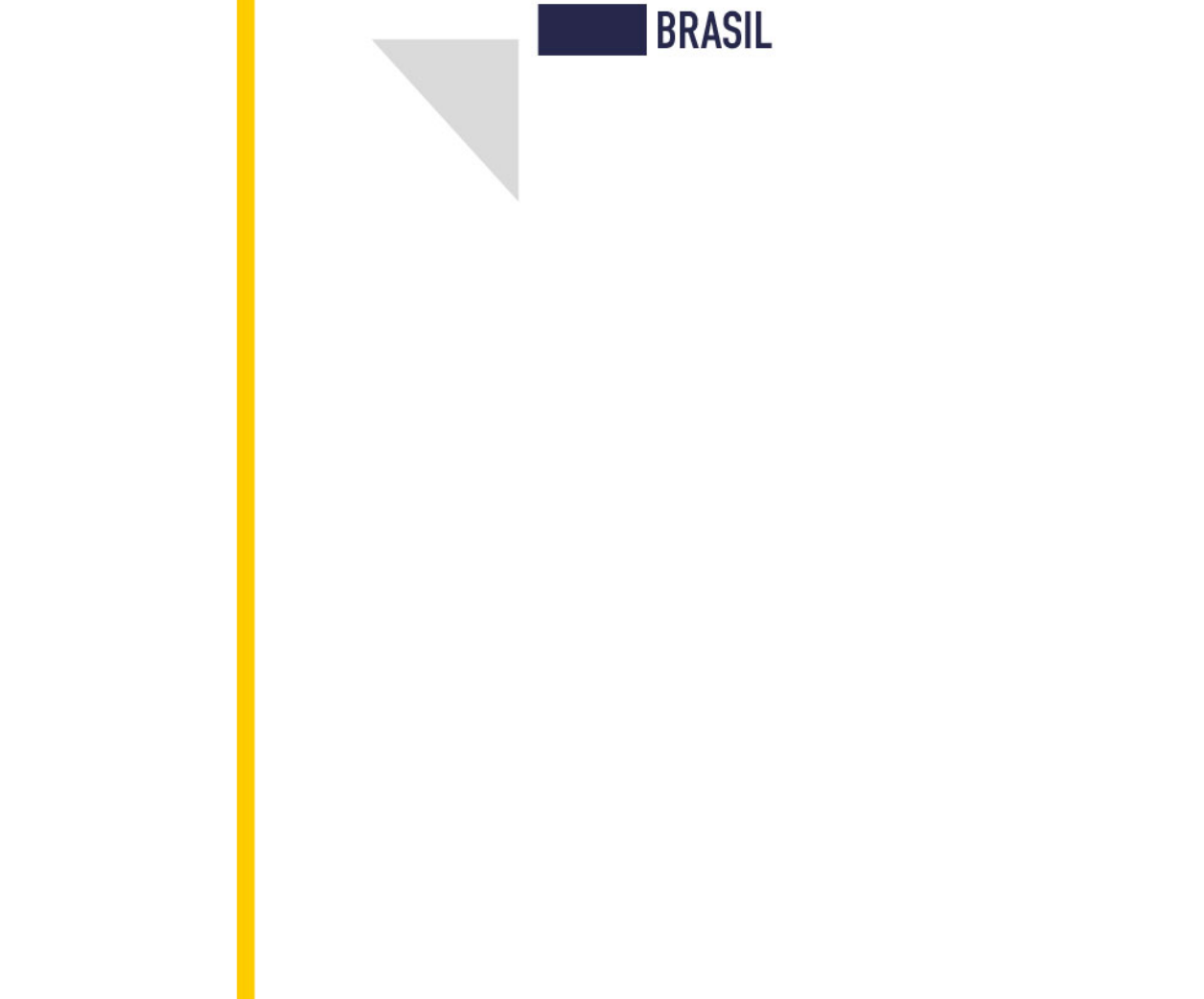
ESPECIAL OLHAR REGIONAL

População
Fonte: IBGE

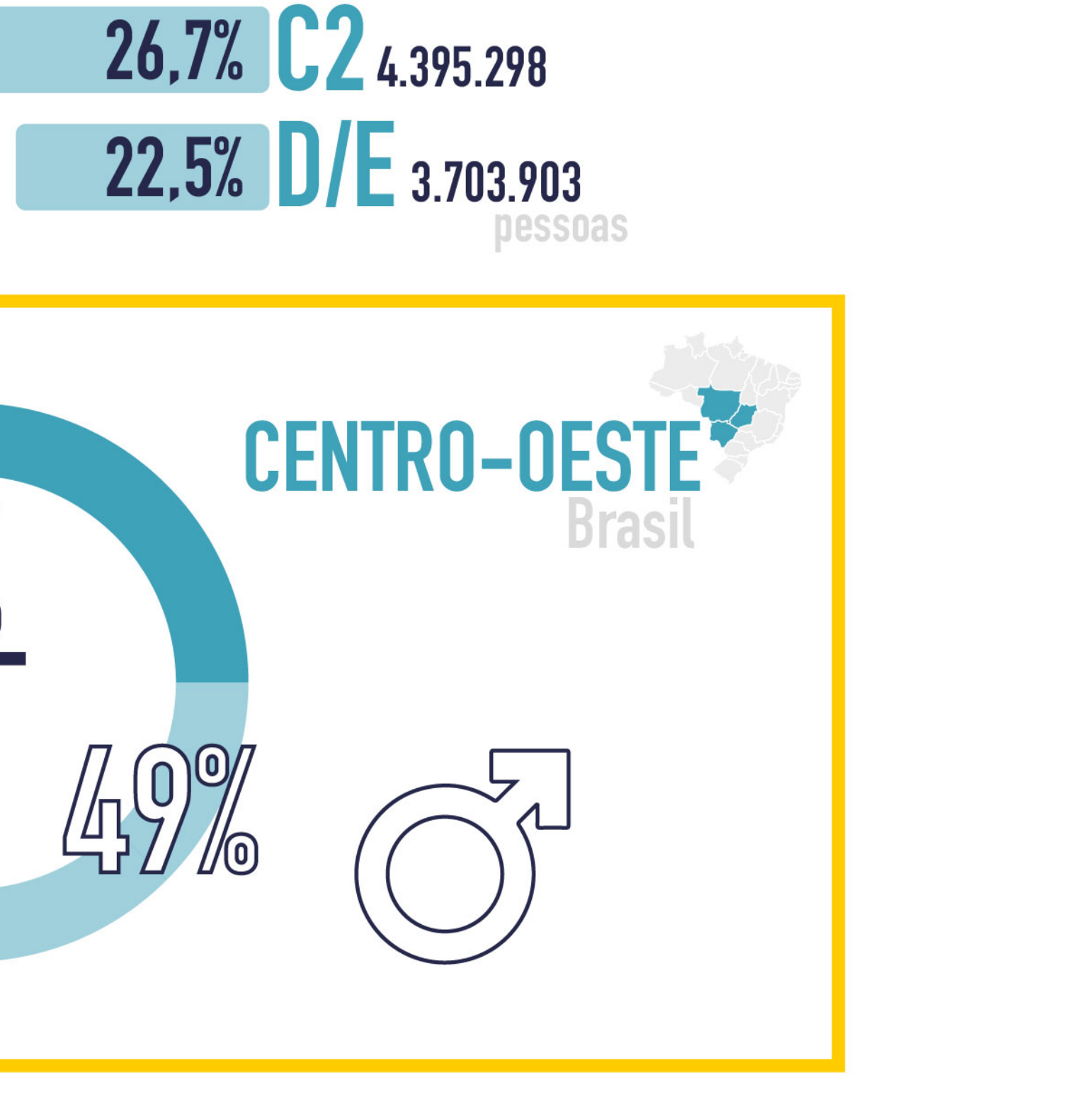


Brasil
POPULAÇÃO 212.178.370

classe social
Fonte: ABEP



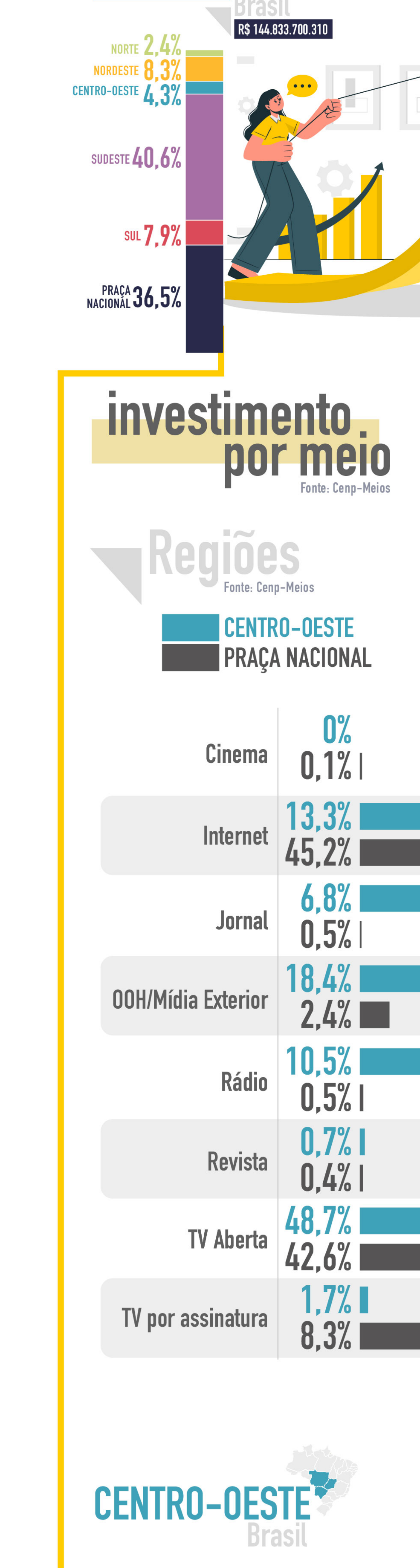
Dados demográficos
Fonte: IBGE



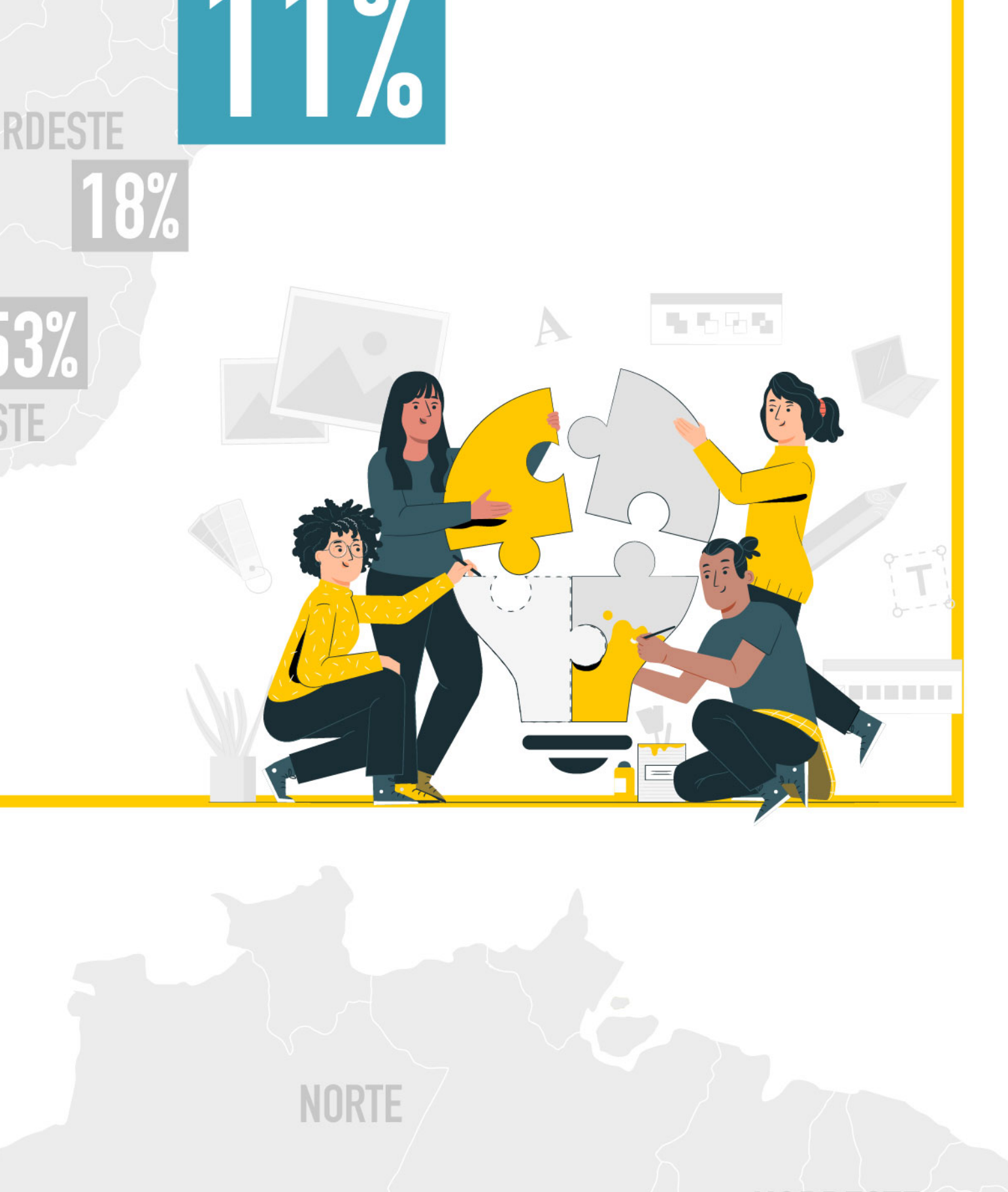
gênero
Fonte: IBGE



faixa etária
Fonte: IBGE



Agências de propaganda certificadas pelo Cemp



Investimentos em mídia
Fonte: Kantar Ibope Media-Monitor

CENTRO-OESTE
R\$ 6.184.343.830



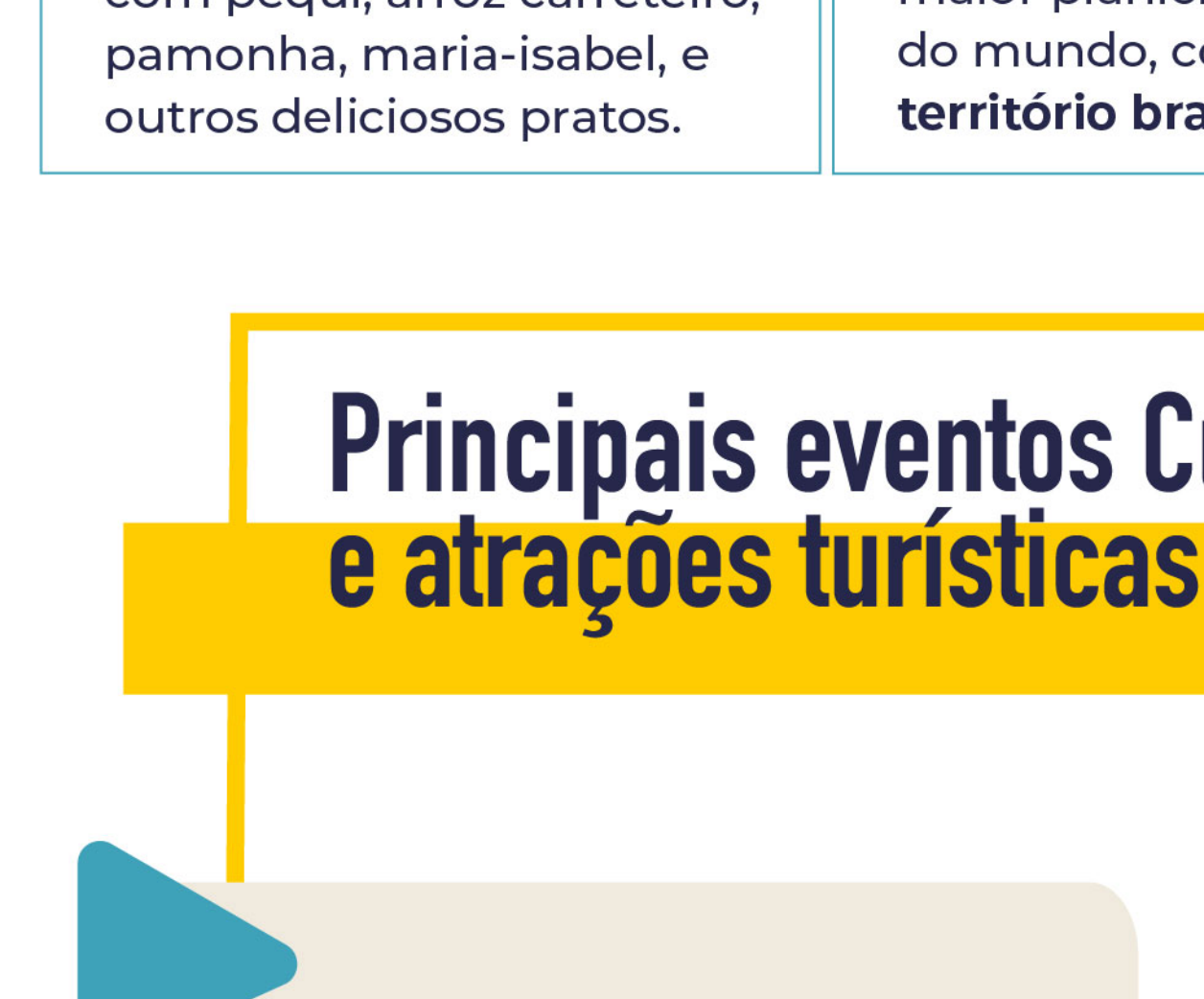
investimento por meio
Fonte: Cemp-Meios

Brasil
Fonte: Cemp-Meios



Regiões
Fonte: Cemp-Meios

CENTRO-OESTE
PRAÇA NACIONAL



20 Setores econômicos que mais investiram em mídia
Fonte: Kantar Ibope Media-Monitor

- | | |
|-----------------------------------|----------------------------|
| 1- Comércio | 11- Alimentos |
| 2- Serviços ao consumidor | 12- Bebidas |
| 3- Financeiro e securitário | 13- Eletros e Informática |
| 4- Mídia | 14- Higiene doméstica |
| 5- Farmacêutico | 15- Imobiliário |
| 6- Adm. pública e social | 16- Minas e energia |
| 7- Higiene pessoal e beleza | 17- Multi sensorial |
| 8- Telecomunicações | 18- Jogos e apostas |
| 9- Automotivo | 19- Vestuário e acessórios |
| 10- Cultura/Lazer/Esporte/Turismo | 20- Casa e decoração |

principais Informações culturais

Setor econômico

Destques da economia

A Região Centro-Oeste é conhecida por ser a que não possui saída para o mar. Além disso, é uma das grandes produtoras agrícolas (46% dos cereais, leguminosas e oleaginosas do país) e a maior criadora de gado no Brasil. O Mato Grosso lidera como maior produtor nacional de grãos, com uma participação de 28,0%.

Tecnoshow 2022:
 • feira agro-pecuária/tecnologia
 • cidade: Rio Verde, Goiás
 • R\$ 10,6 bilhões em negócios
 • R\$ 2,4 bilhões nos 2 primeiros dias da feira
 • + de 128 mil visitantes
 • movimentação em Rio Verde (pré-feira): + de R\$ 90 milhões em 30 dias
 • 620 expositores
 • 7.500 expositores diretos na feira
 • 5.200 empregos pré-feira

O Pantanal é considerado a maior planície alagada contínua do mundo, com 140 mil km² em território brasileiro.

Agricultura (soja, milho, arroz, algodão, café, amendoim)
Pecuária (bovinos, suínos)
Extrativismo (ouro, diamante, ferro, níquel, cobre, alumínio)
Indústria (energia, alimentícia, farmacêutica, minerais, madeireira)
Turismo (Pantanal, Distrito Federal e belezas naturais)

Principais eventos Culturais e atrações turísticas
múltiplas possibilidades de ações midiáticas

- Cavalhada (GO)
- Procissão do Fogaréu (GO)
- Tecno Show (GO)
- Catedral de Brasília (DF)
- Congresso Nacional (DF)
- Festa do Divino (GO)
- Folia de Reis (GO)

- Parque Nacional da Chapada dos Veadeiros (GO)
- Parque Nacional das Emas (GO)
- Caldas Novas e Rio Quente (GO)
- Chapada dos Guimarães (MT)
- Pantanal (MT, MS)
- Gruta do Lago Azul, Bonito (MS)

Maiores empresas do Centro-Oeste
Fonte: Valor econômico

- Eletrobrás (DF)
- Itaipu (DF)
- Correios (DF)
- Comigo (GO)
- Caramuru Alimentos (GO)
- Piracanjuba (GO)
- Grupo Saga (GO)
- BF Participações (MT)
- FS (MT)
- CEB Dís (DF)
- Serpro (DF)
- Saneago (GO)
- Mineração Maracá (GO)
- Infraero (DF)

Mídias
 principais meios: TV, Rádio, OOH
 outros meios: Jornal, Internet